



## ROKIŠKIO RAJONO SAVIVALDYBĖS TARYBA

### SPRENDIMAS DĖL DETALIOJO PLANO ŽEMĖS SKLYPUI SUFORMUOTI NAUJIKŲ K., PANEMUNĖLIO SEN., ROKIŠKIO R. SAV., PATVIRTINIMO

2013 m. birželio 28 d. Nr. TS-8.186  
Rokiškis

Vadovaudamasi Lietuvos Respublikos vietos savivaldos įstatymo 6 straipsnio 19 punktu, Lietuvos Respublikos teritorijų planavimo 1995 m. gruodžio 12 d. įstatymu Nr. I-1120 bei atsižvelgdama į Valstybinės teritorijų planavimo ir statybos inspekcijos prie Aplinkos ministerijos Panevėžio teritorijų planavimo ir statybos valstybinės priežiūros skyriaus teritorijų planavimo dokumento patikrinimo 2013 m. birželio 7 d. aktą Nr. TP1-1421 (18.4), Rokiškio rajono savivaldybės taryba n u s p r e n d ž i a:

1. Patvirtinti parengtą, viešai apsvarstyta, Nuolatinėje statybos komisijoje ir Panevėžio teritorijų planavimo ir statybos valstybinės priežiūros skyriuje patikrintą žemės sklypui Naujikų k., Panemunėlio sen., Rokiškio r. sav., suformuoti detalų planą. Planavimo organizatorius – Rokiškio rajono savivaldybės administracijos direktorius, plano rengėjas – UAB „Medinis akmuo“ (Ozo g. 32-68, LT-07150 Vilnius, tel. 8 676 37738, el. paštas: [info@medinisakmuo.lt](mailto:info@medinisakmuo.lt)).

2. Skelbti apie šį sprendimą vietos spaudoje, o visą tekstą – savivaldybės interneto svetainėje [www.rokiskis.lt](http://www.rokiskis.lt).

Savivaldybės meras

Vytautas Vilys

Raimondas Simanavičius



**Uždaroji akcinė bendrovė  
„MEDINIS AKMUO“**

Ozo g. 32-68, LT-07150 Vilnius  
El. p. info@medinisakmuo.lt

Planavimo  
organizatorius

**ROKIŠKIO RAJONO SAVIVALDYBĖS  
ADMINISTRACIJOS DIREKTORIUS  
Respublikos g. 94, LT-42136 Rokiškis**

Objekto adresas

**NAUJIKŲ K., PANEMUNĖLIO SEN., ROKIŠKIO R. SAV.**

Objekto  
pavadinimas

**ŽEMĖS SKLYPUI NAUJIKŲ K., PANEMUNĖLIO SEN.,  
ROKIŠKIO R. SAV., SUFORMUOTI DETALUSIS  
PLANAS**

Planavimo rūšis ir  
lygmuo

**ŽEMĖS SKLYPO DETALUSIS PLANAS (SDP)**

Derinimo ir tvirtinimo  
procedūra

**BENDRAJA TVARKA**

Byla

**MA-12-16-SDP**

Direktorius



Projekto vadovas

**Tadas Markilevičius**  
(Atestato Nr. 27840)

**Tadas Markilevičius**  
(Atestato Nr. 27840)

Vilnius, 2012

## 1. TITULINIS LAPAS

<b>Detaliojo plano pavadinimas</b>	Žemės sklypui Naujikų k., Panemunėlio sen., Rokiškio r. sav., suformuoti detalūs planas
<b>Objekto adresas</b>	Naujikų k., Panemunėlio sen., Rokiškio r. sav.
<b>Planavimo rūšis ir lygmuo</b>	Žemės sklypo detalūs planas (SDP)
<b>Planavimo organizatorius</b>	Rokiškio rajono savivaldybės administracijos direktorius Respublikos g. 94, LT-42136 Rokiškis Tel. (8 458) 71 442, mob. (8 656) 60660 El. paštas: a.jocys@post.rokiskis.lt  Asmuo kontaktavimui: Rokiškio rajono savivaldybės administracijos Architektūros ir paveldosaugos skyriaus vedėja Danguolė Dagiienė Tel. (8 458) 71 160, mob. 8 687 42936 El. paštas: d.dagiene@post.rokiskis.lt
<b>Detaliojo plano rengėjas</b>	UAB „Medinis akmuo“, Ozo g. 32-68, LT-07150 Vilnius Tel. 8 676 37738 El. paštas: info@medinisakmuo.lt Interneto tinklalapis: www.medinisakmuo.lt  Asmuo kontaktavimui: Projekto vadovas Tadas Markilevičius Ozo g. 32-68, LT-07150 Vilnius Tel. 8 676 37738 El. paštas: tadas.markilevicius@gmail.com

## 2. DETALIOJO PLANO SUDĖTIS

1. Titulinis lapas.....	2
2. Detaliojo plano sudėtis .....	3
3. Aiškinamasis raštas .....	4
3.1. Planavimo pagrindas.....	4
3.2. Planavimo tikslai .....	4
3.3. Esamos būklės analizė .....	4
3.4. Detaliojo plano sprendiniai .....	4
4. Sprendinių poveikio vertinimo ataskaita.....	6
5. Grafinė dalis .....	8
6. Detaliojo planavimo procedūrų dokumentai .....	14
6.1. Detaliojo plano viešo svarstymo su visuomene ataskaita.....	31
7. Priedai.....	41
8. Detaliojo plano suderinimai.....	46

### 3. AIŠKINAMASIS RAŠTAS

#### 3.1. Planavimo pagrindas

Žemės sklypui Naujikų k., Panemunėlio sen., Rokiškio r. sav., suformuoti detaliojo plano projektas parengtas vadovaujantis LR Teritorijų planavimo įstatymu, Detaliųjų planų rengimo taisyklėmis, Visuomenės dalyvavimo teritorijų planavimo procese nuostatais ir kitais teisiniais dokumentais.

Detaliojo plano rengimo privalomieji dokumentai:

1. Rokiškio rajono savivaldybės tarybos 2011 m. gruodžio 23 d. sprendimas Nr. TS-16.237 „Dėl detaliųjų planų rengimo“.
2. Rokiškio rajono savivaldybės administracijos Architektūros ir paveldosaugos skyriaus vedėjos Danguolės Dagienės 2011 m. balandžio 18 d. patvirtintas Planavimo sąlygų sąvadas detaliojo planavimo dokumentui rengti.
3. Rokiškio rajono savivaldybės administracijos direktoriaus Aloyzo Jočio 2012 m. sausio 16 d. patvirtinta Detaliojo plano planavimo darbų programa.
4. Rokiškio rajono savivaldybės administracijos direktoriaus Aloyzo Jočio 2012 m. sausio 19 d. patvirtinta Teritorijų planavimo dokumento planavimo užduotis.

#### 3.2. Planavimo tikslai

Suformuoti kitos paskirties žemės sklypą, pakeičiant pagrindinę tikslinę žemės naudojimo paskirtį iš žemės ūkio į kitos paskirties, nustatant naudojimo būdą – atskirųjų želdynų teritorijos bei naudojimo pobūdį – mokslinės, kultūrinės ir memorialinės paskirties želdynai, pirmojo spektaklio vietai įamžinti.

#### 3.3. Esamos būklės analizė

Planuojama teritorija yra Naujikų kaime, Panemunėlio seniūnijoje, Rokiškio rajone. Planuojamas žemės sklypas rytine riba ribojasi su VĮ „Registru centras“ nekilnojamojo turto ir registro duomenų bazėje registruotu sklypu, kurio kadastrinis Nr. 7373/0001:248, o nuosavybės teisė – Lietuvos Respublika.

1893 metais slapta šioje vietoje buvo paruošta ir parodyta Juozo Tumo-Vaižganto komedija „Nepadėjus nėr ko kasti“, kurioje dalyvavo ir pats rašytojas. Norint įamžinti pirmąjį slaptą Lietuvoje spektaklį ir planuojamas žemės sklypas.

Planuojamas žemės sklypas yra kalvos viršūnėje, šiuo metu nenaudojamas, apaugęs žole. Teritorijoje nėra inžinerinių tinklų.

Pagal Rokiškio rajono savivaldybės teritorijos bendrąjį planą, planuojamas žemės sklypas patenka į tvarkymo zoną Nr. 27, kur pagrindinė (vyraujanti) tikslinė žemės naudojimo paskirtis – žemės ūkio. Teritorijai taikomi ZG, M4, gM3, U7 specialieji reglamentai. Saugomos gamtos ar kultūros vertybės į planuojamą teritoriją nepatenka.

#### 3.4. Detaliojo plano sprendiniai

##### 3.4.1. Sklypas Nr. 01.

##### **Planuojamas teritorijos tvarkymo ir naudojimo režimas**

##### 3.4.1.1. Žemės sklypo plotas.

Formuojamo žemės sklypo plotas – 2571 m<sup>2</sup>.

#### 3.4.1.2. Privalomojo teritorijų tvarkymo ir naudojimo režimo nustatymas.

Planuojamam žemės sklypui **Nr. 01** (plotas - 2571 m<sup>2</sup>) nustatomi šie teritorijos tvarkymo ir naudojimo režimo reikalavimai:

- pagrindinė žemės naudojimo paskirtis – **kitos paskirties žemė**;
- naudojimo būdas – **atskirųjų želdynų teritorijos (E)**;
- naudojimo pobūdis – **mokslinės, kultūrinės ir memorialinės paskirties želdynų (E2)**;
- leistinas pastatų aukštis – --- m;
- leistinas užstatymo tankumo indeksas – ---;
- leistinas užstatymo intensyvumas indeksas – ---.

Planuojamam sklypui nustatomi papildomi veiklos apribojimai pagal 1992-05-12 LRV nutarimu Nr. 343 patvirtintas specialiąsias žemės ir miško naudojimo sąlygas:

- Saugotini želdiniai (medžiai ir krūmai), augantys ne miškų ūkio paskirties žemėje, p. XXVII;
- Žemės sklypai, kuriuose yra įrengtos valstybei priklausančios melioracijos sistemos bei įrenginiai, p. XXI.

#### 3.4.1.3. Planuojami servitutai.

Servitutai neplanuojami.

#### 3.4.1.4. Transporto sprendiniai.

Privažiuoti prie sklypo šiuo metu yra sunku, nes nėra įrengti privažiavimo keliai. Patekti į sklypą yra galimybė tiek iš šiaurinės, tiek iš pietinės pusės, esančiais savavališkai pravažinėtais takais. Privažiavimo klausimas turėtų būti išspręstas netolimoje ateityje, todėl automobilių sustojimo aikštelė kol kas neplanuojama.

#### 3.4.1.5. Inžinerinė infrastruktūra.

Esamų inžinerinių tinklų planuojamoje teritorijoje nėra. Nauji inžineriniai tinklai neplanuojami.

#### 3.4.1.6. Papildoma informacija.

Dirvožemio tarša nenumatoma.

## 4. SPRENDINIŲ POVEIKIO VERTINIMO ATASKAITA

### 4.1. SPRENDINIŲ POVEIKIO VERTINIMAS.

#### Vertinimo aspektai:

#### 4.1.1. Poveikis teritorijos vystymo darnai

Detaliojo plano sprendiniai turės teigiamą įtaką teritorijos vystymo darnai.

#### 4.1.2. Poveikis ekonominiai aplinkai

Detaliojo plano sprendiniai ekonominiai aplinkai įtakos neturės.

#### 4.1.3. Poveikis socialinei aplinkai

Detaliojo plano sprendiniai ekonominiai aplinkai įtakos neturės.

#### 4.1.4. Poveikis gamtinei aplinkai ir kraštovaizdžiui

**Planuojamos teritorijos oro kokybė.** Oro taršos nenumatoma.

**Teritorijos paviršinių ir požeminių vandenų kokybė.** Planuojamoje teritorijoje vykdoma veikla nei paviršinių, nei požeminių vandenų kokybei įtakos neturės.

**Dirvožemio išteklių.** Planuojamame sklype žemės ūkio naudmenų nėra. Dirvožemio tarša nenumatoma.

**Ekosistemos ir biologinė įvairovė.** Detaliojo plano sprendiniai neturės įtakos susiformavusiai biologinei įvairovei bei ekosistemoms.

**Saugomos gamtos vertybės.** Saugomų gamtos vertybių planuojamoje teritorijoje nėra.

**Kraštovaizdžio ekologinei pusiausvyrai.** Kraštovaizdžio ekologinei pusiausvyrai sprendiniai įtakos neturės.

**Kraštovaizdžio estetinė kokybė.** Sprendiniai turės teigiamą įtaką. Bus sutvarkyta ir prižiūrima aplinka.

**Kultūros paveldo objektams.** Planuojamoje teritorijoje kultūros paveldo objektų nėra.

#### 4.1.5. Detaliojo plano sprendinių alternatyvos

Detaliojo plano sprendinių alternatyvos nenagrinėjamos.



#### 4.2. TERITORIJŲ PLANAVIMO DOKUMENTŲ SPRENDINIŲ POVEIKIO VERTINIMO LENTELE

1	Teritorijų planavimo dokumento organizatorius	Rokiškio rajono savivaldybės administracijos direktorius	
2	Teritorijų planavimo dokumento rengėjas	UAB „Medinis akmuo“	
3	Teritorijų planavimo dokumento pavadinimas	Žemės sklypui Naujikų k., Panemunėlio sen., Rokiškio r. sav., suformuoti detalusis planas.	
4	Ryšys su planuojamai teritorijai galiojančiais teritorijų planavimo dokumentais	Rokiškio rajono savivaldybės teritorijos bendrasis planas, patvirtintas 2008-06-27 Rokiškio rajono savivaldybės tarybos sprendimu Nr. TS-6.109 „Dėl Rokiškio rajono savivaldybės teritorijos bendrojo plano ir Rokiškio miesto teritorijos bendrojo plano patvirtinimo“.	
5	Ryšys su patvirtintais ilgalaikiais ir vidutinės trukmės strateginio planavimo dokumentais	-	
6	Status quo situacija	-	
7	Tikslas, kurio siekiama įgyvendinant teritorijų planavimo sprendinius	Suformuoti kitos paskirties žemės sklypą, pakeičiant pagrindinę tikslinę žemės naudojimo paskirtį iš žemės ūkio į kitos paskirties, nustatant naudojimo būdą – atskirųjų želdynų teritorijos bei naudojimo pobūdį – mokslinės, kultūrinės ir memorialinės paskirties želdynai, pirmojo spektaklio vietai įamžinti.	
8	Galimo sprendinių poveikio vertinimas (pateikiamas apibendrintas poveikio aprašymas ir įvertinimas)	Planuojama veikla nedaro neigiamos įtakos aplinkai ir visuomenės sveikatai. Detaliojo plano sprendinių poveikis teritorijos vystymo darnai, ekonominei aplinkai, socialinei aplinkai, gamtinei aplinkai ir kraštovaizdžiui nenumatomas arba numatomas teigiamas ilgalaikis.	
9	Vertinimo aspektai	Teigiamas (trumpalaikis, ilgalaikis) poveikis	Neigiamas (trumpalaikis, ilgalaikis) poveikis
	Sprendinio poveikis:		
	teritorijos vystymo darnai	nenumatomas	nenumatomas
	ekonominei aplinkai	nenumatomas	nenumatomas
	socialinei aplinkai	nenumatomas	nenumatomas
gamtinei aplinkai ir kraštovaizdžiui	teigiamas ilgalaikis	galimas trumpalaikis neigiamas	
10	Siūlomos alternatyvos poveikis:	alternatyvos nenagrinėjamos	alternatyvos nenagrinėjamos

Detaliojo planavimo organizatorius

Rokiškio rajono savivaldybės administracijos  
direktorius

  
Aloyzas Jočys

Projekto vadovas

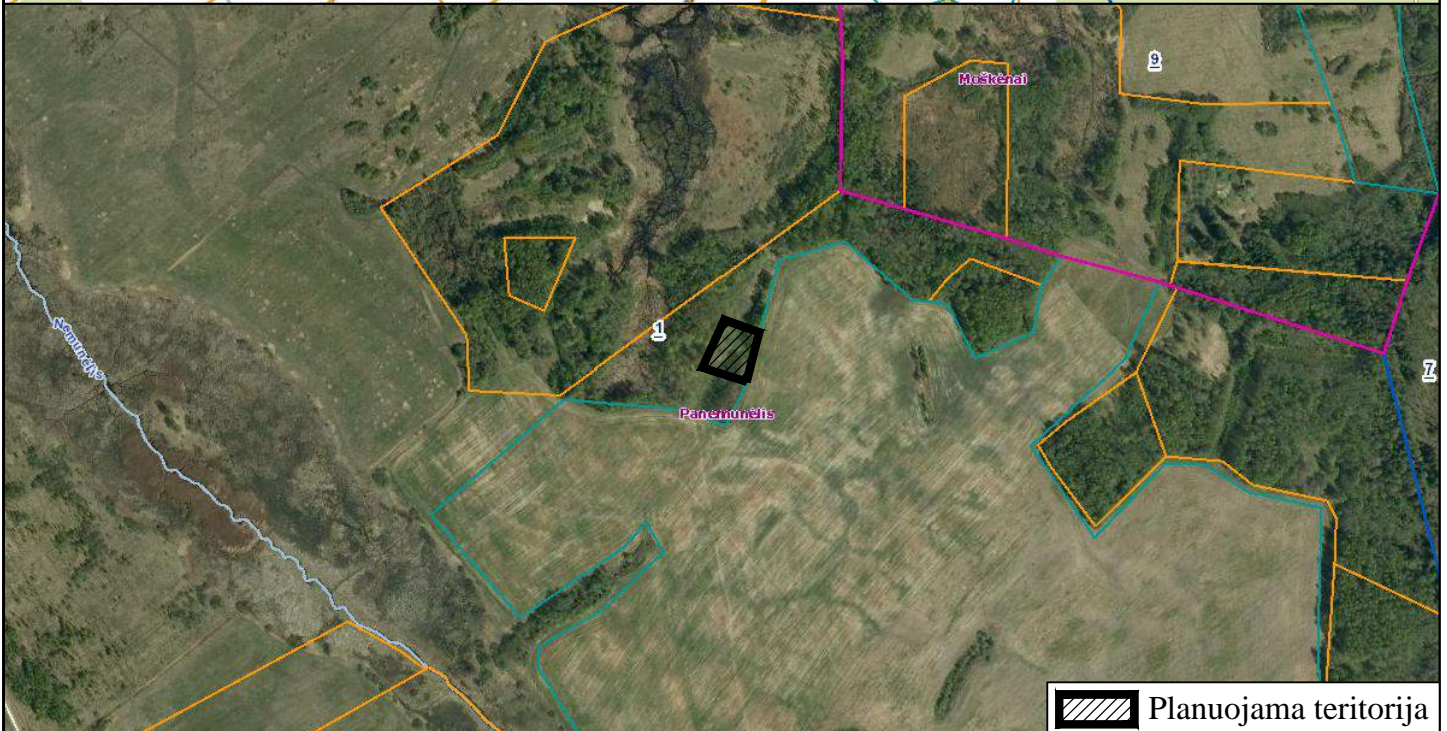
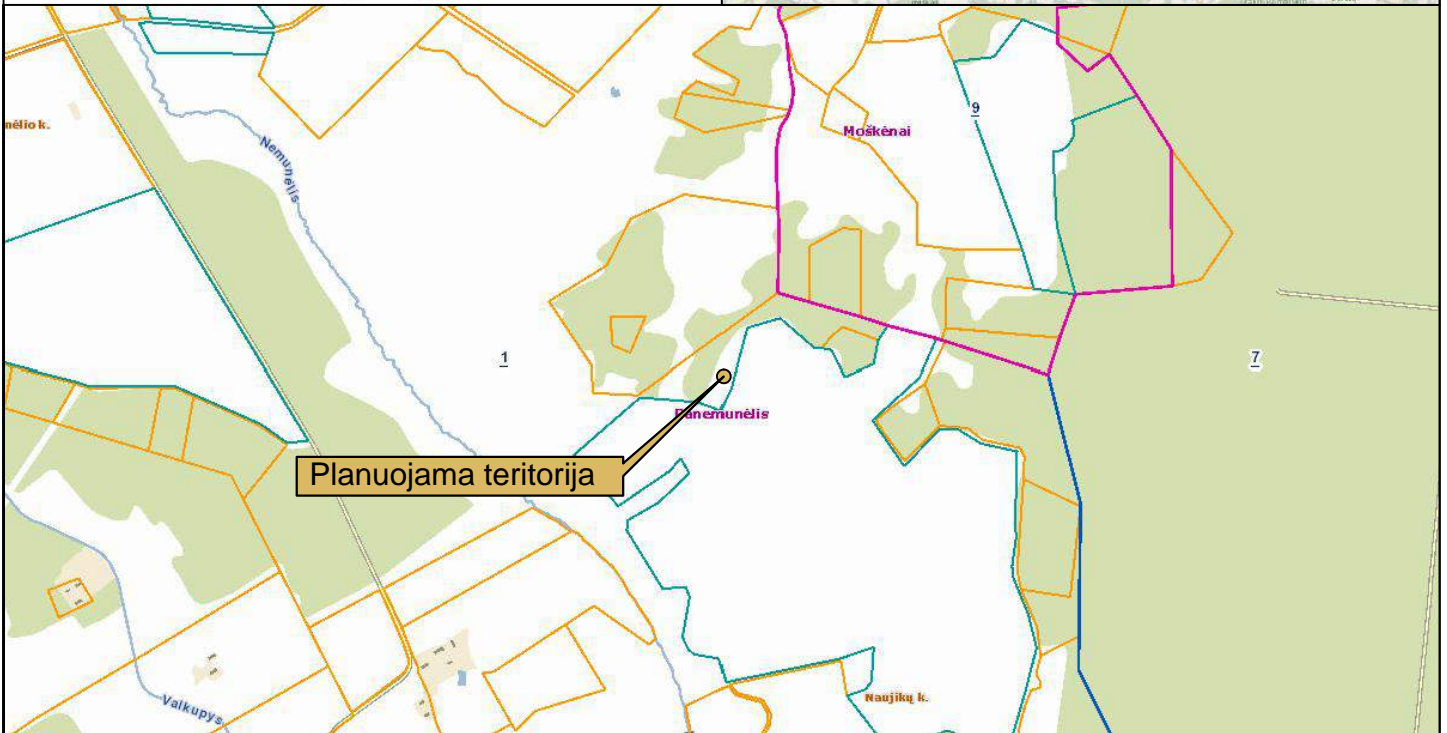
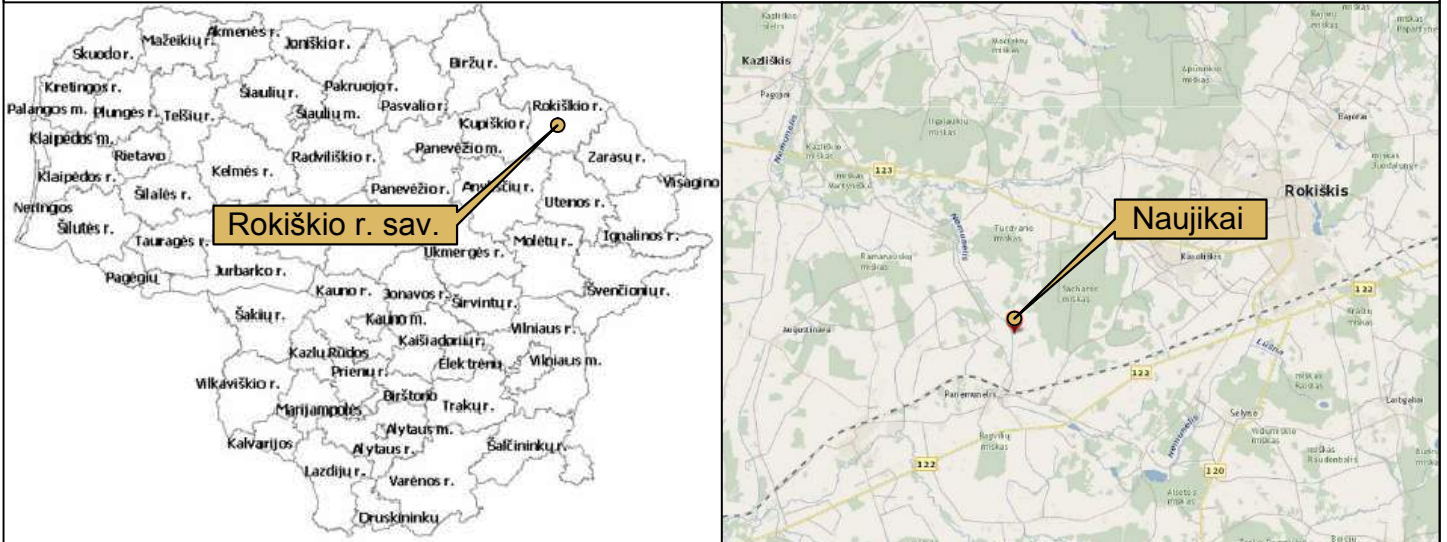


Tadas Markilevičius  
(atestato Nr. 27840)



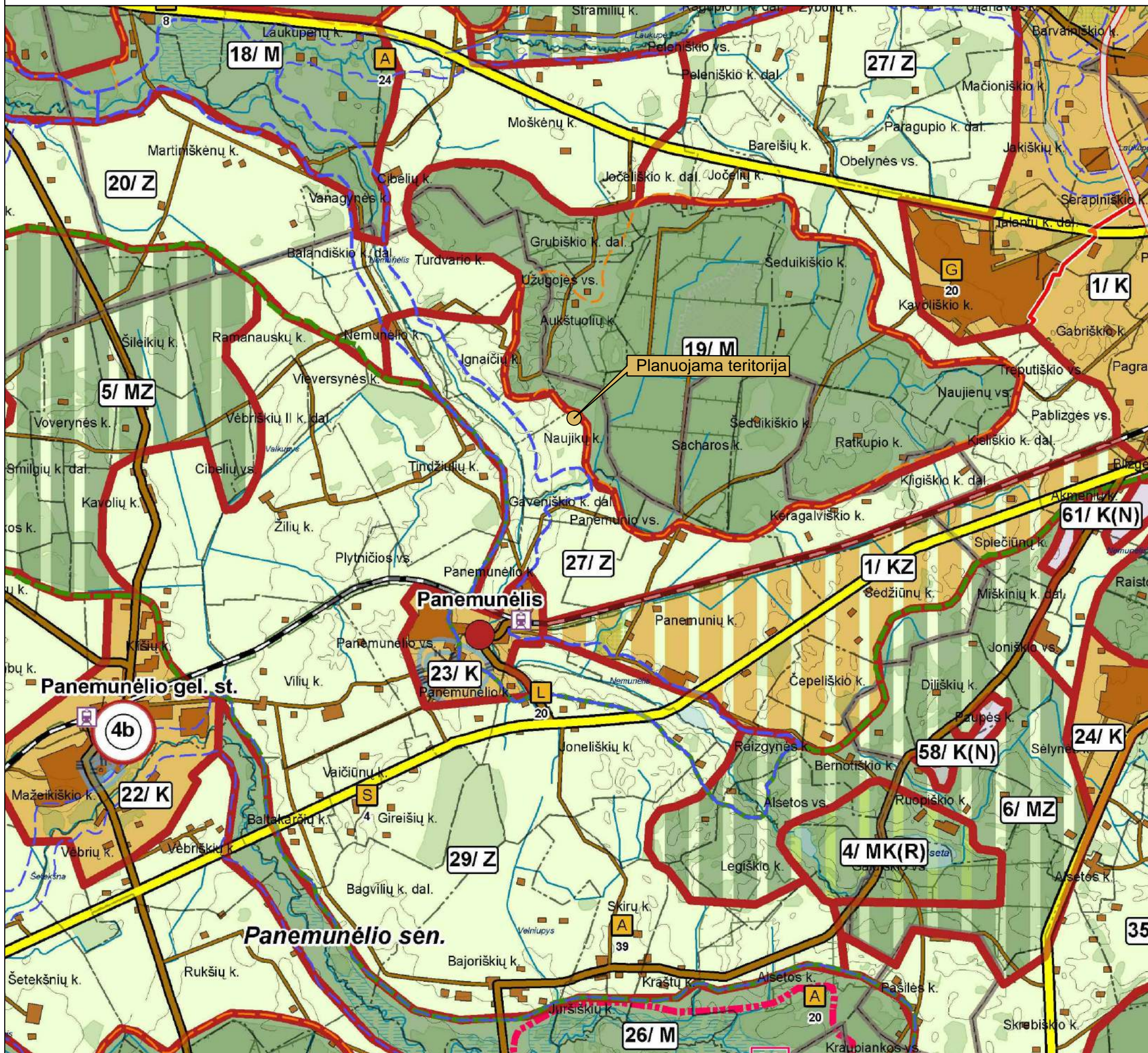
## 5. GRAFINĖ DALIS

# SITUACIJOS SCHEMA





# IŠTRAUKA IŠ ROKIŠKIO RAJONO SAVIVALDYBĖS TERITORIJOS BENDROJO PLANO



## TVARKYMO (FUNKCINIO PRIORITETO) ZONŲ REGULIAVIMŲ LENTELĖ

Planuojama teritorija	Specialieji reguliavimai
18/M	ZK, MA, gM3, UT, A
20/Z	ZK, MA, gM3, UT, A
19/M	ZK, MA, gM3, UT, A
27/Z	ZK, MA, gM3, UT, A
1/K	ZK, MA, gM3, UT, A
5/MZ	ZK, MA, gM3, UT, A
23/K	ZK, MA, gM3, UT, A
27/Z	ZK, MA, gM3, UT, A
1/KZ	ZK, MA, gM3, UT, A
61/K(N)	ZK, MA, gM3, UT, A
22/K	ZK, MA, gM3, UT, A
29/Z	ZK, MA, gM3, UT, A
4/MK(R)	ZK, MA, gM3, UT, A
26/M	ZK, MA, gM3, UT, A
24/K	ZK, MA, gM3, UT, A
35/	ZK, MA, gM3, UT, A

**Sutartiniai žymėjimai**

- Valstybės riba
- Apieštinės riba
- Rajono savivaldybės riba
- Senjorijos riba
- Esama miesto riba
- Silėnų miesto riba
- Miesto, kaimo riba

**Gyvenamosios vietovės**

- 2 lygmenio - regioninis, C kategorijos, naujai planuojamas centras
- 3 lygmenio - regioninis, C kategorijos, naujai planuojamas centras
- 4a lygmenio - senjorijos centras, suturumas miesto pagrindu
- 4b lygmenio - senjorijos centras, suturumas kaimo pagrindu

**Keliai**

- Miesto
- Miestelis
- Vietinė kaimo gatvė
- Pagrindinė gatvė
- Vieno kelio geležinkelis
- Numatytas apieštinis
- Aerodromas
- Autobusų stotis
- Geležinkelio stotis
- Dagajinė

**Saugomos teritorijos**

- Saugoma teritorija ir eksploatacijos numeris brėžinyje
- Saugomos teritorijos (išskyrus RPI funkcinę zonų ribą ir eksploatacijos numeris brėžinyje)
- Rekomenduojamą stacių savivaldybės saugomų daiktinių ribų ir eksploatacijos numeris brėžinyje
- Natura 2000 teritorija ir eksploatacijos numeris brėžinyje

**Gamtinio karkaso teritorijos**

- Nacionalinės svarbos geomorfologinės takosytros
- Regioninės svarbos geomorfologinės takosytros
- Regioninės svarbos migracijos koridoriai
- Rajoninės ir vietinės svarbos migracijos koridoriai
- Regioninės svarbos vėdinimo stabilizavimo ansambliai
- Rajoninės ir vietinės svarbos vėdinimo stabilizavimo ansambliai

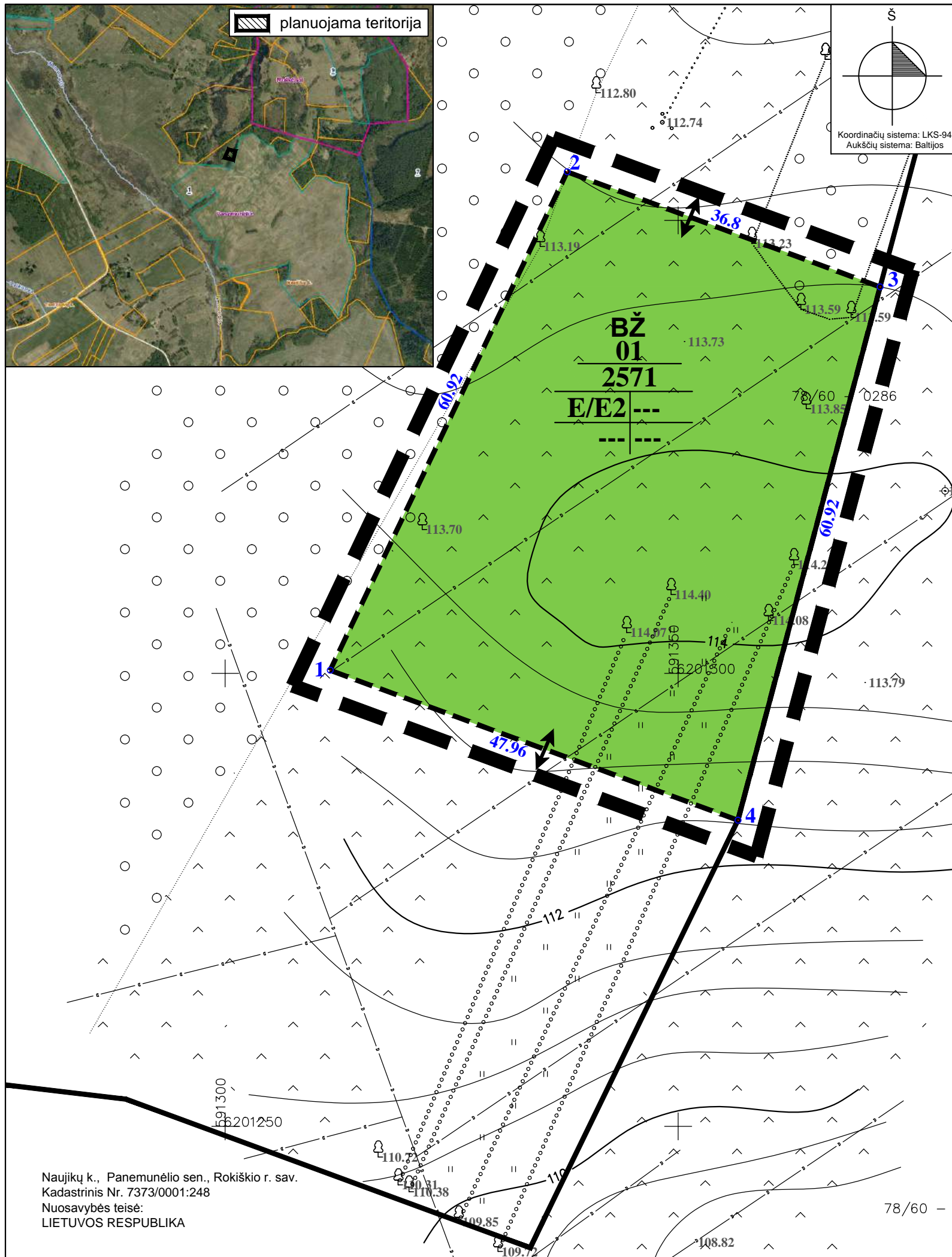
**Kiti žymėjimai**

- Užstatyta teritorija
- Sosų bendrijų teritorija
- Mėlis
- Valstybinio miško riba
- Karjais, durpynais, smėlynais, apvalynais
- Ežerai, tvenkiniai
- Valstybinis rekreativinis sklypas ir teritorijos
- Pelės
- Galio vadinama vandenorių grąžinto režimo ir vandenorių apsaugos zonos
- Vandenorių daugiavandenių chemines taršas III santarpije apsaugos juosta
- Vandenorių daugiavandenių chemines taršas III santarpije apsaugos juosta
- Aerodromo santarpije apsaugos zonos
- Gamtos ir rekreacinio kultūros paveldo objektai
- Saugomai gamtos paveldo objektai
  - Saugomas geomorfologinis gamtos paveldo objektas
  - Saugomas botaninis gamtos paveldo objektas
- Saugomai rekreacinio kultūros paveldo objektai
  - Archeologinė vietovė
  - Urbanistinė vieta
  - Stalinių kompleksai
  - Stalynės
  - Muziejinė vieta
  - Ladajimo vieta
  - Ilykių vieta
  - Monumentas
- Teritorijų naudojimas ir reguliavimas
  - TVarkymo riba
  - TVarkymo zonos svyravimų pastatė
  - TVarkymo zonos numeris

**Prioritėtinės tvarkymo zonų pagrindinės klasifikacinės žemės naudojimo paskirties zonos**

- Z - Žemės ūkio paskirties žemė
- ZM - Žemės ūkio ir miškų ūkio paskirties žemė (rekreacinės teritorijos)
- ZKR - Žemės ūkio ir kitos paskirties žemė (rekreacinės teritorijos)
- K - Kitos paskirties žemė (rekreacinės teritorijos)
- KR - Kitos paskirties žemė (rekreacinės teritorijos)
- KR - Kitos paskirties žemė (rekreacinės teritorijos)
- KZ - Kitos paskirties ir žemės ūkio paskirties žemė
- M - Miškų ūkio paskirties žemė
- MZ - Miškų ūkio ir žemės ūkio paskirties žemė (rekreacinės teritorijos)
- MKR - Miškų ūkio ir kitos paskirties žemės (rekreacinės teritorijos)





DETALIOJO PLANO TERITORIJOS TVARKYMO REŽIMO PAGRINDINIŲ SPRENDINIŲ APRAŠOMOJI LENTELĖ

Sklypo (jo dalies) kampų pažymėjimas plane	Sklypo (jo dalies) kampų koordinatės		Sklypo (jo dalies) plotas m <sup>2</sup>	Privalomieji reikalavimai							Kiti				
	X	Y		konkretus teritorijos naudojimo tipas	galimi žemės sklypo naudojimo būdai (pobūdis)	statinio aukštis			užstatymo tankumas	užstatymo intensyvumas	užstatymo tipas	servitutai	statinių aukštų skaičius (nuo - iki)	statinių paskirtys	papildomi reikalavimai
01	1 6201300.34	591311.58	2571	Bendro naudojimo erdvių, želdynų teritorija (BŽ)	E/E2	---	---	---	---	---	---	---	---	---	Spec. žemės ir miško naudojimo sąlygos: XXVII. Saugotini želdiniai, augantys ne miško žemėje; XXI. Žemės sklypai, kuriuose yra įrengtos valstybei priklausančios melioracijos sistemos bei įrenginiai.
2 6201355.35	591337.75														
3 6201342.66	591372.29														
4 6201283.79	591356.60														

SUTARTINIAI ŽYMĖJIMAI

TERITORIJOS TVARKYMO IR NAUDOJIMO REŽIMAS:

<b>T</b>	<b>PATIKRINTA:</b>	T - konkretus teritorijos naudojimo tipas;
<b>n</b>	2013.06.07 Nr. TP1-1421(184)	- žemės sklypo eilės numeris;
<b>m</b>	IŠVADA: TEIGIAMA	m - žemės sklypo plotas, m <sup>2</sup> ;
<b>1</b>	 Mindaugas Steponavičius	1 - žemės sklypo naudojimo būdas ir (ar) pobūdis;
<b>2</b>		2 - leistinas pastatų aukštis (metrais);
<b>3</b>		3 - leistinas žemės sklypo užstatymo tankumas;
<b>4</b>		4 - leistinas žemės sklypo užstatymo intensyvumas.

	Planuojamos teritorijos riba
	Esamų sklypų ribos
	Projektuojamų sklypų ribos
	Atskirųjų želdynų teritorijos / mokslinės, kultūrinės ir memorialinės paskirties želdynų
	Įvažiavimas - išvažiavimas

**PASTABOS:**  
 1. Žemės sklype yra galimybė įrengti arboretumus, etnografinius parkus, meno ir parodų parkus, istorinius želdynus, dendrologinius rinkinius, memorialinius parkus, kitus mokslinės, kultūrinės ir memorialinės paskirties želdynus.

SUDERINTA  
 Rokiškio rajono savivaldybės administracijos direktorius  
  
 Aloyzas Jočys  
 2013.04.12



Suderinta 2013-04-16  
 NSK protokolu Nr. P5-15  
 Rokiškio rajono savivaldybės administracijos Architektūros ir paveldosaugos skyriaus vyriausioji specialistė

Atestato Nr.		Uždaroji akcinė bendrovė „MEDINIS AKMUO“	ŽEMĖS SKLYPUI NAUJIKŲ K., PANEMUNĖLIO SEN., ROKIŠKIO R. SAV., SUFORMUOTI DETALUSIS PLANAS		
27840	Pareigos	V. Pavardė	Parašas	Data	DETALIOJO PLANO SPRENDINIAI
	PV	T. Markilevičius		2012.11	PAGRINDINIS BRĖŽINYS
Stadija	Planavimo organizatorius:	ROKIŠKIO RAJONO SAVIVALDYBĖS ADMINISTRACIJOS DIREKTORIUS			Laida
SDP				MA-12-16-SDP-01	0
					M Lapas Lapų
					1:500 1 1

Naujikų k., Panemunėlio sen., Rokiškio r. sav.  
 Kadastrinis Nr. 7373/0001:248  
 Nuosavybės teisė:  
 LIETUVOS RESPUBLIKA



## ROKIŠKIO RAJONO SAVIVALDYBĖS TARYBA

### S P R E N D I M A S DĖL DETALIŲJŲ PLANŲ RENGIMO

2011 m. gruodžio 23 d. Nr. TS-16.237  
Rokiškis

Vadovaudamasi Lietuvos Respublikos teritorijų planavimo 1995 m. gruodžio 12 d. įstatymo Nr. I-1120 23 straipsnio 5 punktu ir atsižvelgdama į Kriaunų, Pandėlio, Panemunėlio ir Rokiškio miesto seniūnijų prašymus, Rokiškio rajono savivaldybės taryba n u s p r e n d ž i a:

1. Rengti detaliuosius planus žemės sklypams suformuoti laisvoje valstybinėje žemėje, keičiant žemės sklypų pagrindinę tikslinę žemės naudojimo paskirtį, nustatant naudojimo būdą bei pobūdį. Planavimo organizatorius – Rokiškio rajono savivaldybės administracijos direktorius:

- 1.1. prie Rokiškio g., Pandėlio mieste, Pandėlio sen., Rokiškio r. sav.;
  - 1.2. Naujikų k., Panemunėlio sen., Rokiškio r. sav.;
  - 1.3. Kriaunų sen., Rokiškio r. sav. (prie kelio Kriaunos – Lašai);
  - 1.4. Kazliškių sen., Rokiškio r. sav.;
  - 1.5. Panemunėlio sen., Rokiškio r. sav.;
  - 1.6. prie Strazdelio gatvės, Rokiškio mieste – už miesto turgaus bei garažų kooperatyvo;
  - 1.7. prie Strazdelio g., Rokiškio mieste (kitoje miesto turgaus gatvės pusėje);
  - 1.8. tarp P.Cvirkos g. ir Miškininkų gatvės tęsinio, Rokiškio mieste;
  - 1.9. tarp P.Cvirkos ir K.Donelaičio gatvių, Rokiškio mieste;
  - 1.10. tarp Miškininkų g. ir Stoties g., Rokiškio mieste;
  - 1.11. tarp Miškininkų g. ir Pramonės g., Rokiškio mieste;
  - 1.12. prie Ežero g., Rokiškio mieste;
  - 1.13. prie Taikos g., Aušros g. ir Perkūno g., Rokiškio mieste;
  - 1.14. prie Kauno g. ir Perkūno g., Rokiškio mieste;
  - 1.15. Lašo g., Rokiškio mieste.
2. Prašyti Nacionalinės žemės tarnybos sutikimo detaliesiems planams rengti.

Savivaldybės meras

Vidmantas Kanopa

Danguolė Dagiienė