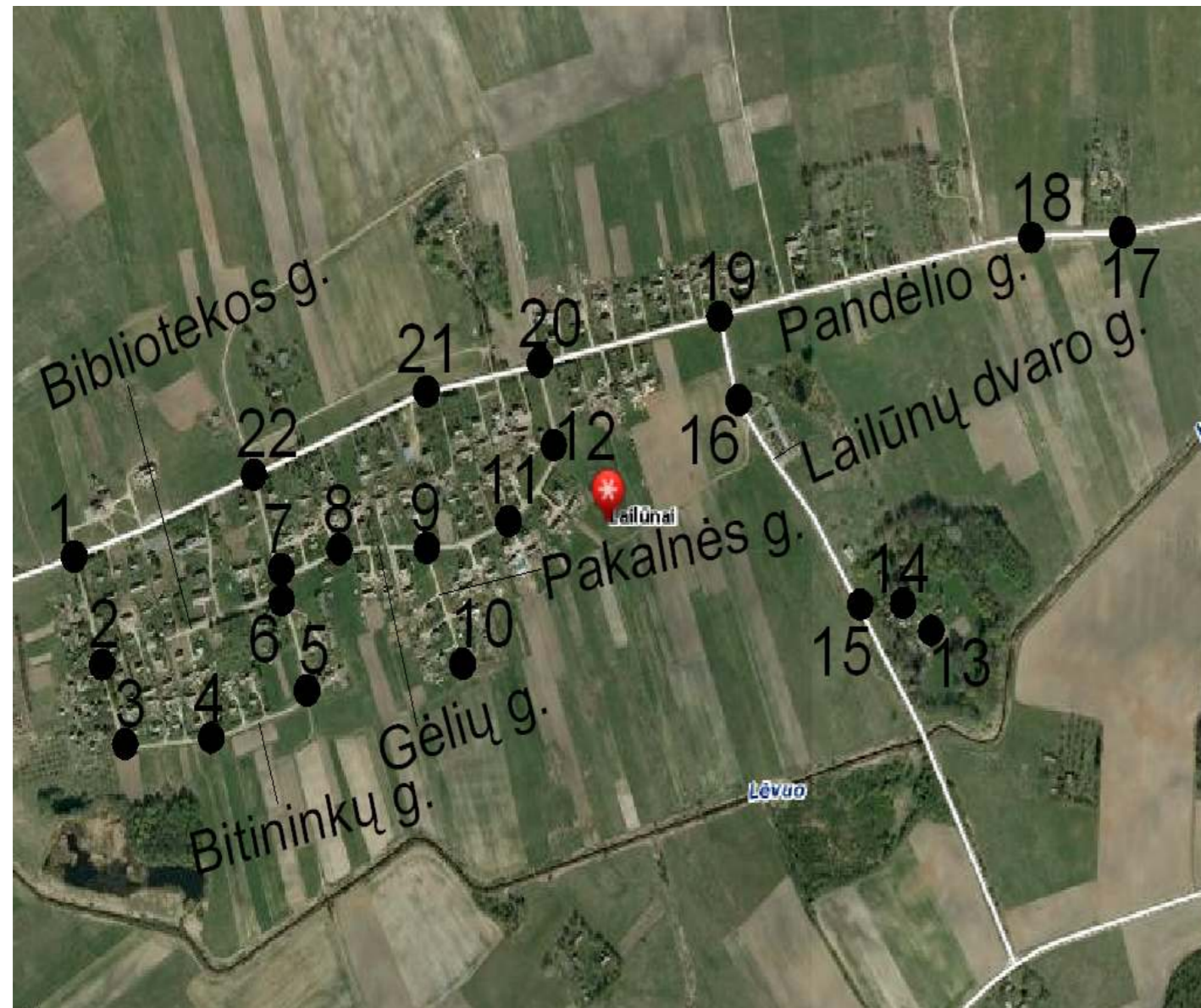


Lailūnų kaimo (Pandėlio seniūnija)

# GYVENAMOSIOS VIETOVĖS GATVIŲ IŠDĖSTYMO PLANAS



Kartografinis pagrindas	Ortofoto
Koordinatinių sistemų	LKS – 94
Koordinatinių nustatymo būdas	Grafinis

KOORDINAČIŲ ŽINIARAŠTIS				
Nr. plane	X	Y	X	Y
<b>Pandėlio gatvė</b>			<b>Pakalnės gatvė</b>	
1.	6206669	568925	9.	6206684 569435
22.	6206763	569187	10.	6206537 569491
21.	6206871	569432	<b>Lailūnų Dvaro gatvė</b>	
20.	6206904	569601	19.	6206963 569865
19.	6206963	569865	16.	6206860 569896
18.	6207061	570321	15.	6206607 570072
17.	6207066	570454	14.	6206617 570134
<b>Bitininkų gatvė</b>			13.	6206593 570162
1.	6206669	568925		
2.	6206543	568964		
3.	6206445	568996		
4.	6206456	569130		
5.	6206510	569261		
6.	6206647	569224		
7.	6206648	569224		
22.	6206763	569187		
<b>Bibliotekos gatvė</b>				
2.	6206543	568964		
6.	6206647	569224		
<b>Gėlių gatvė</b>				
7.	6206648	569224		
8.	6206675	569299		
9.	6206684	569435		
11.	6206716	569556		
12.	6206803	569625		
20.	6206904	569601		